

香川県内民間企業の平成 25 年冬季ボーナス支給見込みアンケート調査結果

～ 冬のボーナス、2年ぶりに対前年比プラス ～

概 要

1. アンケート回答企業におけるこの冬のボーナス 1 人当たりの「支給見込み額」は529千円となり、昨年冬季実績の510千円よりも19千円の増加（対前年比+3.73%）となった。冬のボーナスの支給見込み額の対前年比がプラスとなったのは2年ぶりである。
2. 業種別では、「製造業」の 1 人当たり支給見込み額は554千円、昨年冬季実績の533千円から21千円の増加（対前年比+3.94%）となった。「非製造業」は494千円となり、昨年冬季実績の476千円から18千円の増加（同+3.78%）となった。
3. 全13業種のうち 1 人当たり支給見込み額が昨年冬季実績を上回った業種は10業種（製造業6業種、非製造業4業種）、下回った業種は3業種（製造業2業種、非製造業1業種）であった。
4. 1 人当たり支給見込み額が昨年冬季実績より増加した企業の割合は回答企業数全体の50.9%、逆に減少した企業の割合は33.3%であった。

調査結果の内容

1. 支給見込み額

	全業種	製造業	非製造業
1人当たり支給額	529千円	554千円	494千円
対前年比(差異) ※	19千円	21千円	18千円
対前年比(増減率) ※	3.73%	3.94%	3.78%
支給月数	2.02カ月	2.14カ月	1.85カ月
対前年比(差異)	0.07カ月	0.08カ月	0.05カ月

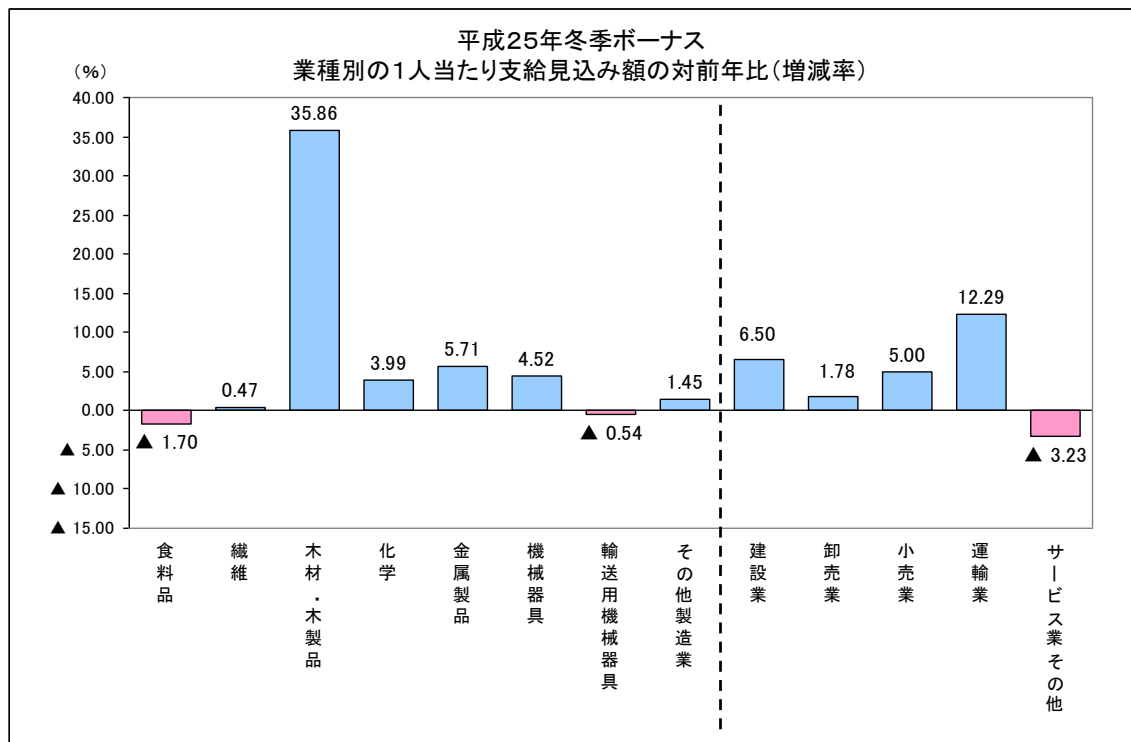
※ 1人当たり支給額の前年比の差異、増減率は千円未満四捨五入後の計数より算出（千円未満四捨五入）

2. 業種別の支給見込み状況（対前年比）

平成25年 冬季ボーナス支給（見込み）状況

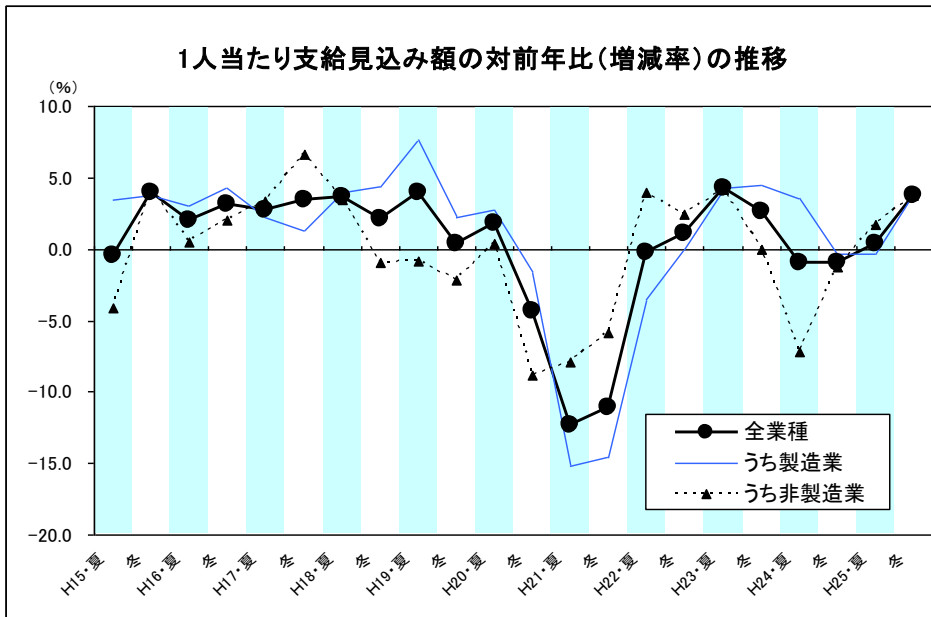
	1人当たり支給額(単位:千円)				支給月数(単位:カ月)			平均年齢(歳)
	平成25年冬	平成24年冬	対前年比		平成25年冬	平成24年冬	対前年比	
			差異	増減率(%)				差異
食料品	405	412	▲ 7	▲ 1.70	1.60	1.62	▲ 0.02	41.40
繊維	427	425	2	0.47	1.32	1.32	0.00	43.32
木材・木製品	269	198	71	35.86	1.10	0.82	0.28	42.89
化学	651	626	25	3.99	2.34	2.25	0.09	37.36
金属製品	592	560	32	5.71	2.24	2.19	0.05	39.85
機械器具	624	597	27	4.52	2.35	2.22	0.13	38.03
輸送用機械器具	554	557	▲ 3	▲ 0.54	2.41	2.46	▲ 0.05	32.57
その他製造業	350	345	5	1.45	1.58	1.55	0.03	38.15
製造業	554	533	21	3.94	2.14	2.06	0.08	37.99
建設業	688	646	42	6.50	2.25	2.13	0.12	39.32
卸売業	458	450	8	1.78	1.89	1.91	▲ 0.02	42.38
小売業	294	280	14	5.00	1.29	1.24	0.05	40.20
運輸業	201	179	22	12.29	1.12	1.00	0.12	44.96
サービス業その他	509	526	▲ 17	▲ 3.23	1.91	1.97	▲ 0.06	38.70
非製造業	494	476	18	3.78	1.85	1.80	0.05	40.28
全業種	529	510	19	3.73	2.02	1.95	0.07	38.93

(注)・1人当たり支給額の前年比の差異、増減率は千円未満四捨五入後の計数より算出
 ・支給月数はアンケート項目で未回答企業があり1人当たり支給額とは必ずしもリンクしていない



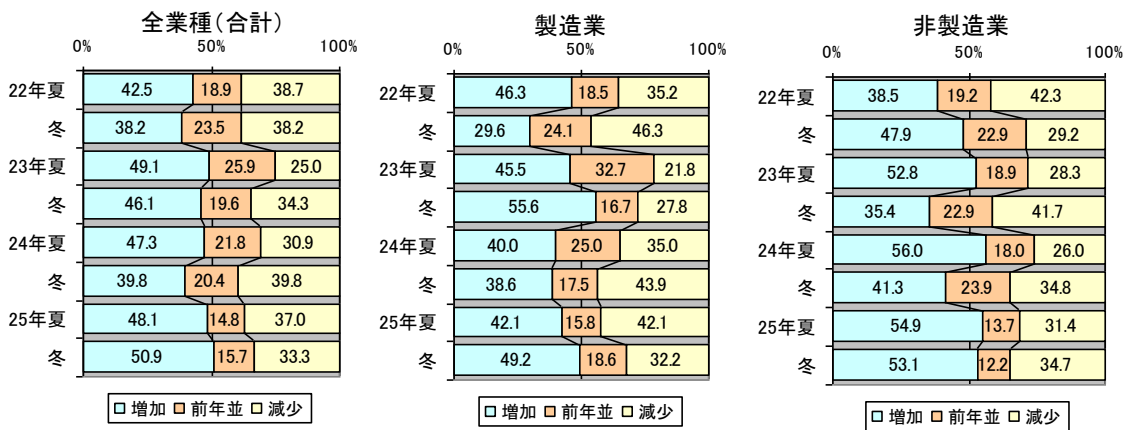
3. 1人当たり支給見込み額の対前年比（増減率）の推移

支給見込み額の対前年増減率をみると、冬季のボーナスは平成23年冬季以来2年ぶりのプラスとなった。夏季も含めた増減率をみると25年夏季に続き2期連続のプラスとなった。



4. 1人当たり支給見込み額（対前年比）の増減回答企業数の割合

各企業の1人当たり支給見込み額を各企業の前年24年の冬季支給実績と比較すると、支給見込み額が増加した企業の割合は50.9%、減少した企業の割合は33.3%であった。



(注) 四捨五入の関係で内訳と合計が必ずしも一致しない

5. 調査要領

- 調査対象 香川県内に本社または主工場をもつ民間企業：278社
- 調査方法 郵送によるアンケート方式
- 調査時期 平成25年11月22日～12月17日
- 回答状況 有効回答企業数：108社
有効回答率：38.8%

担当：(一財)百十四経済研究所 高木